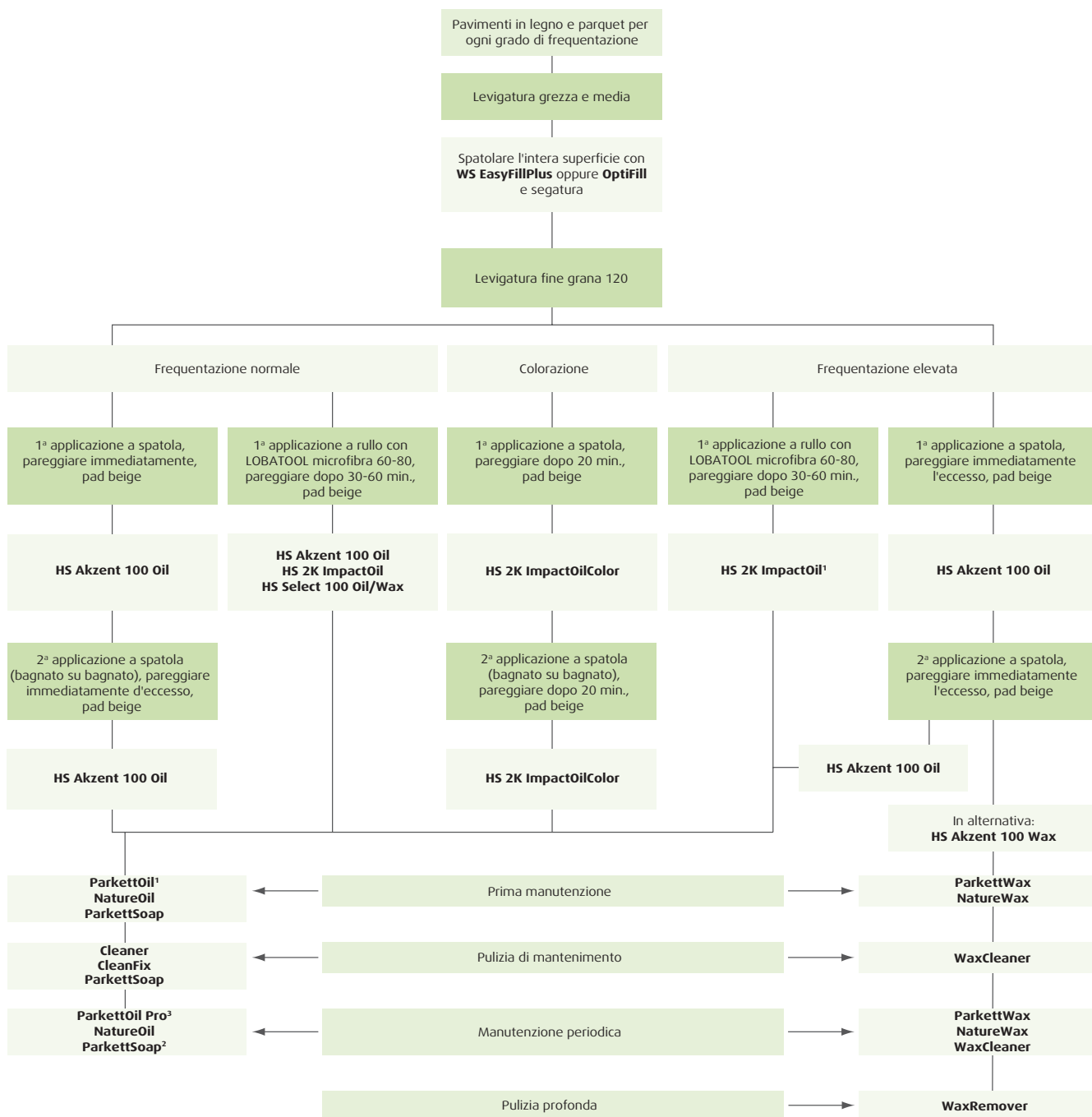


## Sistemi High Solid

Per l' idoneità delle singole alternative a determinate superfici e specifici settori d'impiego vedere le relative informazioni tecniche d'utilizzo.



<sup>1</sup> BGR 181

<sup>2</sup> Pulizia a fondo: rapporto di miscelazione 1:2

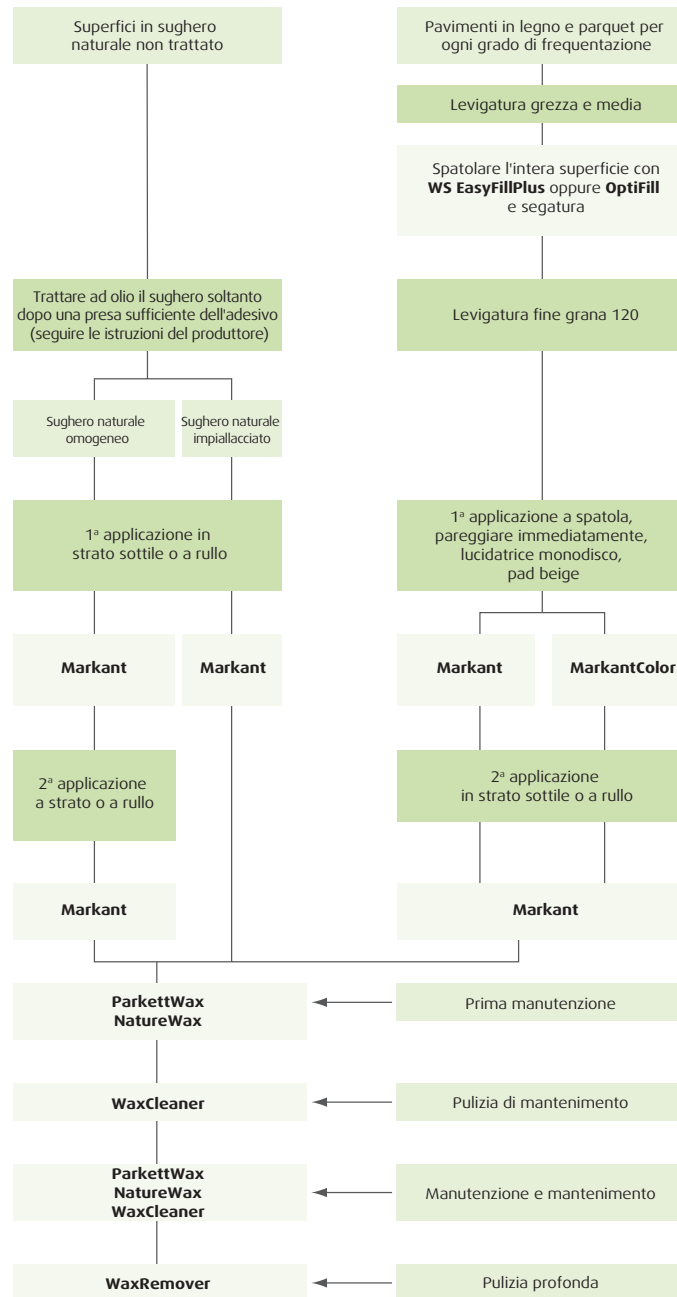
<sup>3</sup> È necessaria una lucidatrice monodisco.

I sistemi ad olio/cera e gli oli LOBASOL® citati non hanno alcuna azione adesiva per i bordi.

Per misure di pulizia e manutenzione vedere le istruzioni di manutenzione LOBA per pavimenti in legno trattati ad olio.

## Sistemi a olio e olio/cera

Per l' idoneità delle singole alternative a determinate superfici e specifici settori d'impiego vedere le relative informazioni tecniche d'utilizzo.



I sistemi ad olio/cera e gli oli **LOBASOL®** citati non hanno alcuna azione adesiva per i bordi.  
Per misure di pulizia e manutenzione vedere le istruzioni di manutenzione **LOBA** per pavimenti in legno trattati ad olio.